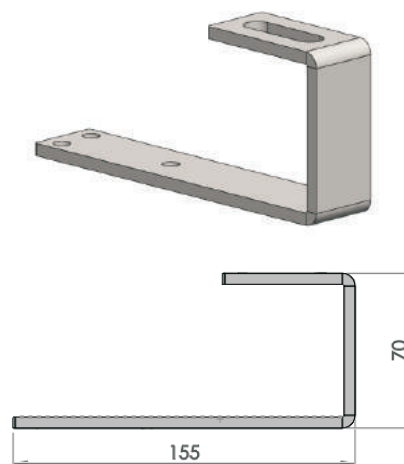
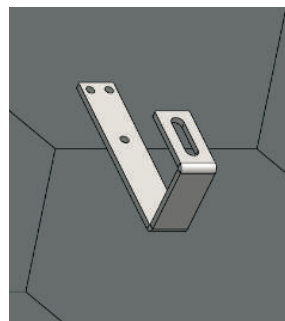


-S1-DB

System na dachy
pokryte bitumiczną,
gontem bitumicznym,
papą

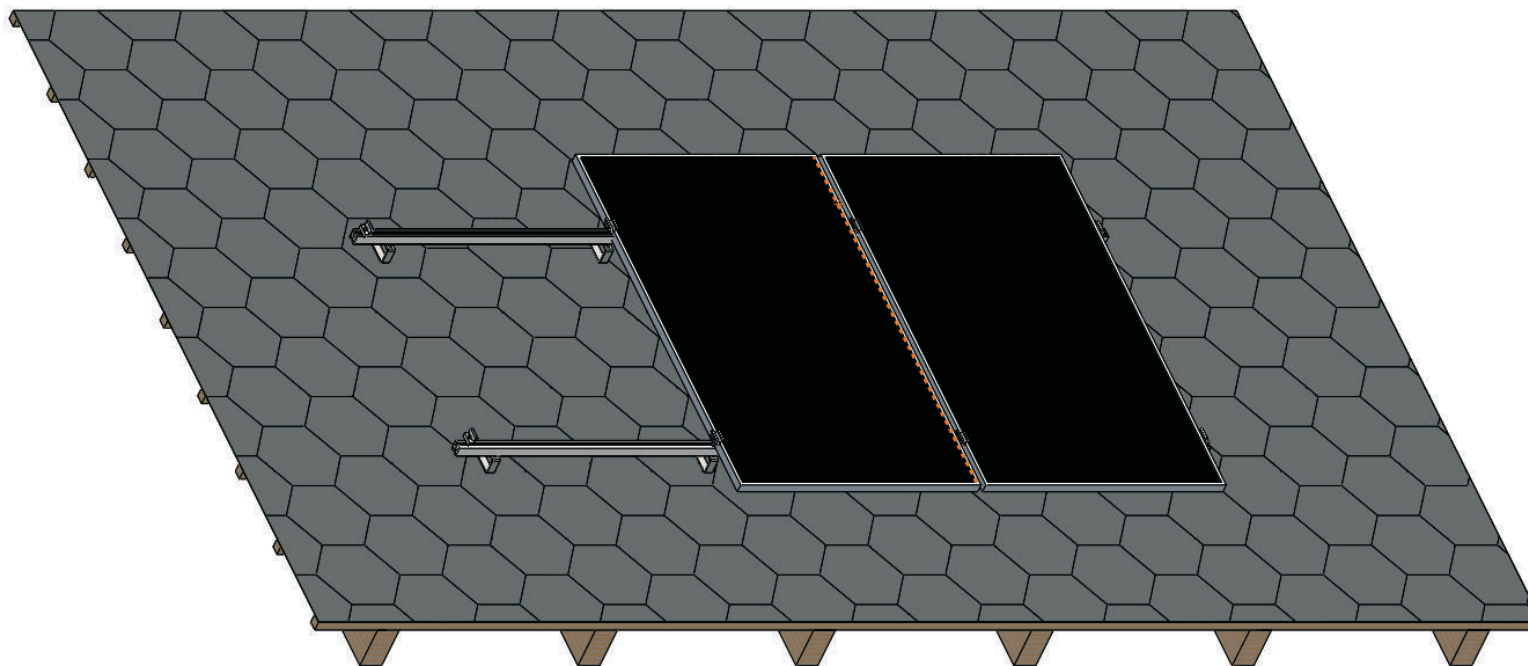
Widok uchwytu:



Uchwyt:


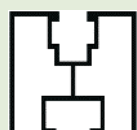

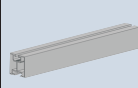

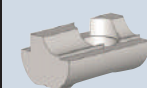
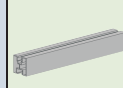
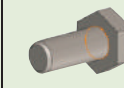





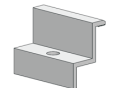
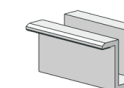
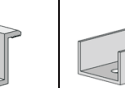
Uchwyt DB155. Dostępne również wersje w innych
rozmiarach oraz w wykonaniu regulowanym

Widok ogólny:



System S1-DB oparty jest na uchwytach DB przykręconych do poszycia dachu (np. do deskowania). Do uchwytów DB przykręcamy profil montażowy Z40 lub M40. Następnie przykręcamy moduły fotowoltaiczne do konstrukcji za pomocą klem.

Materiał: Stal nierdzewna, szyny montażowe aluminiowe

	M40 			Z40 									
													
Uchwyt DB155	Profil M40	Śruba teowa M10x25	Wpust przesuwny M8	Profil Z40	Śruba 6-kątna M10x25	Nakrętka 6-kątna M8	Nakrętka kołnierzowa M10	Śruba imbusowa M8x*	Podkładka sprężysta 8,1	Klema skrajna *	Klema środkowa 24	Łącznik C100	

* długość śruby imbusowej oraz klemy skrajnej zależy od grubości modułu fotowoltaicznego