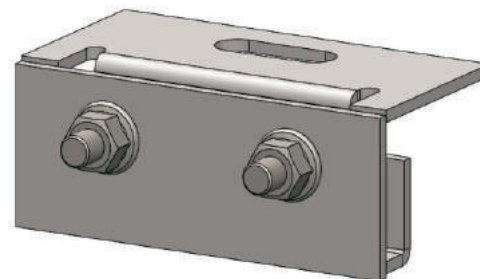
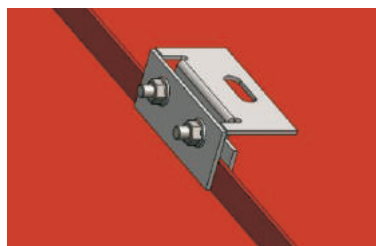


-S1-RB

System na dachy
pokryte blachą
na rąbek

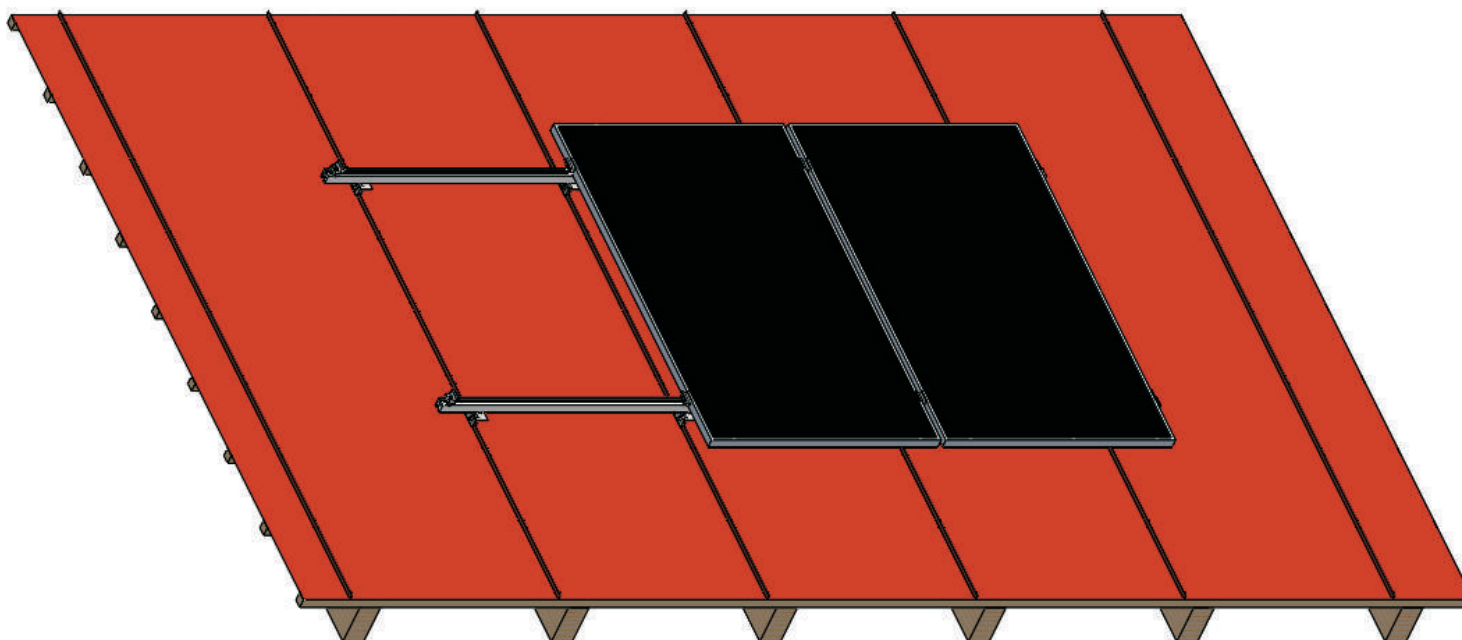
Widok uchwytu:



Uchwyt


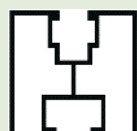

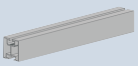


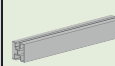







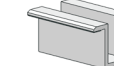
Uchwyt RB-2. Dostępna również wersja
wzmocniona o zwiększonej długości uchwytu

Widok ogólny:



System S1-RB oparty jest na uchwytych RB przykręconych do rąbków blachy. Do uchwytych RB przykręcamy profil montażowy Z40 lub M40. Następnie przykręcamy moduły fotowoltaiczne do konstrukcji za pomocą klemy.

Materiał: Stal nierdzewna, szyny montażowe aluminiowe

		M40 		Z40 								
												
Uchwyt RB-2	Profil M40	Śruba teowa M10x25	Wpust przesuwny M8	Profil Z40	Śruba 6-kątna M10x25	Nakrętka 6-kątna M8	Nakrętka kołnierzowa M10	Śruba imbusowa M8x*	Podkładka sprężysta 8,1	Klema skrajna *	Klema środkowa 24	Łącznik C100

* długość śruby imbusowej oraz klemy skrajnej zależy od grubości modułu fotowoltaicznego

Alternatywny uchwyt: RB-W

