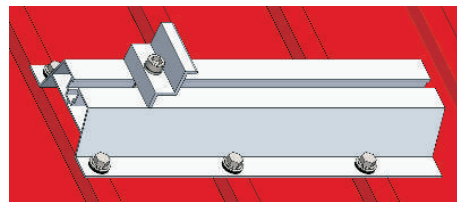


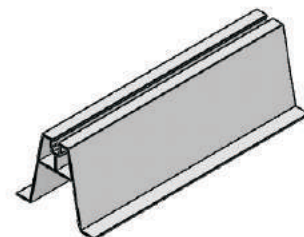
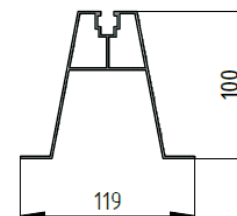
-S1-TR

System na dachy
pokryte blachą
trapezową

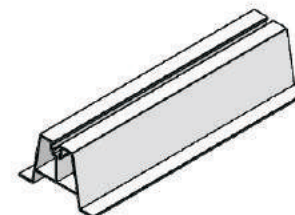
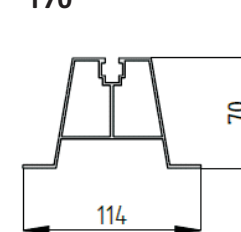
Widok uchwytu:



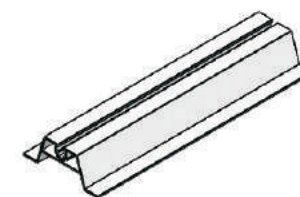
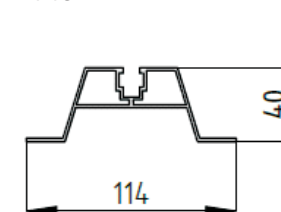
T100



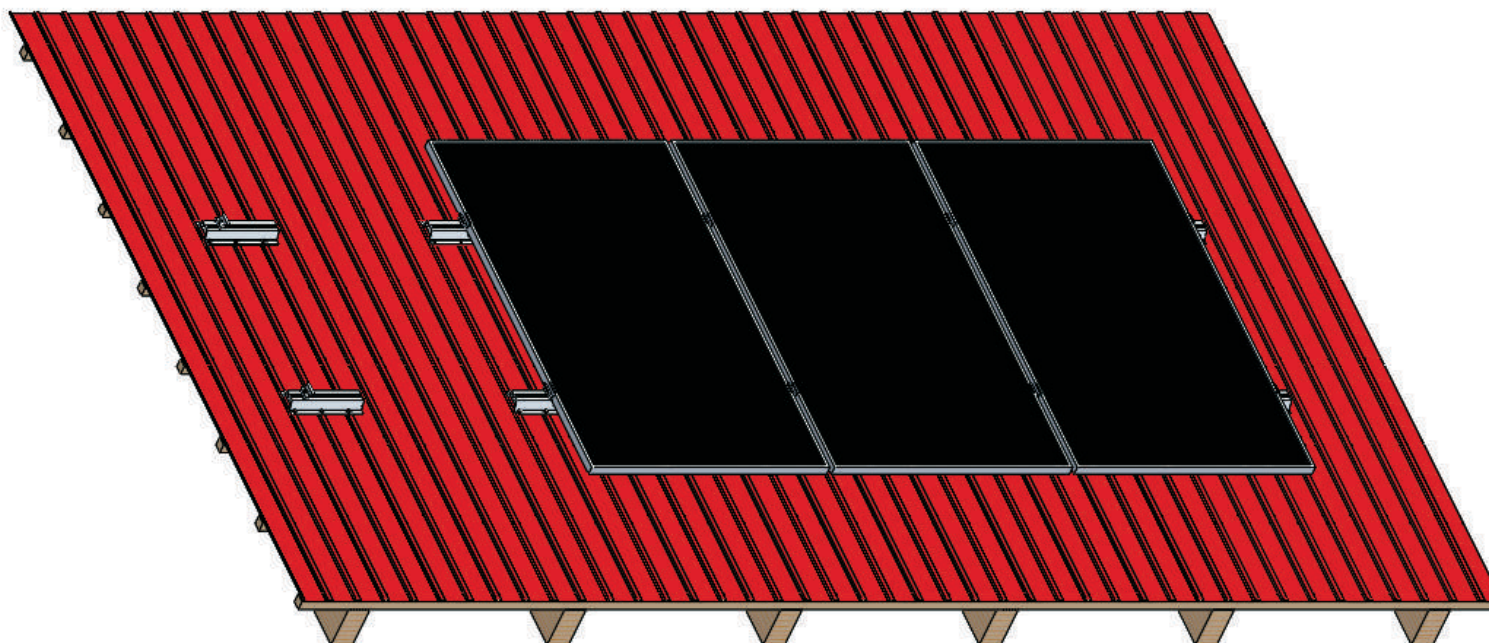
T70



T40



Widok ogólny:



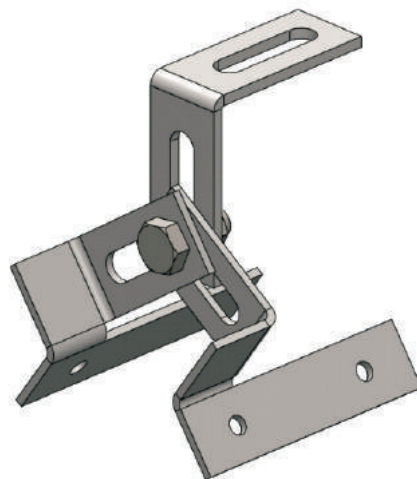
Materiał: Aluminium

System S1-TR oparty jest na mostkach trapezowych przykręconych do poszycia dachu.
Do mostków trapezowych przykręcamy moduły fotowoltaiczne do konstrukcji za pomocą klem.

						
Mostek trapezowy	Wkręt samowiercący 6x25 z podkładką	Nakrętka 6-kątna M8	Śruba imbusowa M8x*	Podkładka sprężysta 8,1	Klema skrajna *	Klema środkowa 24

* długość śruby imbusowej oraz klemy skrajnej zależy od grubości modułu fotowoltaicznego

Uchwyt regulowany TR-1



Materiał: Stal nierdzewna